

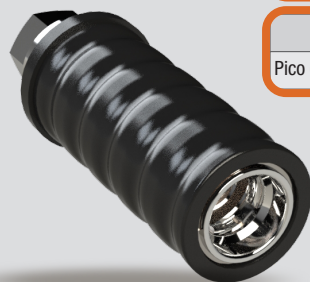
ACCESORIOS PARA GNC

CNG ACCESSORIES

LÍNEA COMPLETA DE PRODUCTOS PARA SURTIDORES DE CARGA DE GNC ESTÁNDAR Y DE ALTO CAUDAL.

PICO NGV1

Pico de carga de GNC para suministro y llenado de vehículos como camiones, buses y automóviles. Diseñado para ser compatible con receptáculos ANSI/CSA estándar NGV1.



DIMENSIONES	LARGO (MM)	Ø EXT. (MM)	HEX. (MM)	ENTRADA (INLET)
	126	42	25.4	9/16"x18 UNF

DENOMINACIÓN	
Pico de carga NGV1 Tipo 2 Clase A	PC-NGV1-P200

CARACTERÍSTICAS

- CV: 1.67
- Construida íntegramente en acero inoxidable para brindar resistencia a la corrosión.
- Retención por medio de segmentos endurecidos para aumentar el área de contacto y disminuir el desgaste del acoplamiento macho.
- Sello de PTFE para asegurar cierre hermético.
- Posibilidad de reparación utilizando los kits de servicio específicos del producto.
- Bajo peso para mejor manipulación.
- Certificado por Bureau Veritas. Según norma: ISO 14469:2017, en compatibilidad con CSA/ANSI NGV1 y UNECE R-110.
- Homologado por ENARGAS.
- Presión de servicio: 200bar

VÁLVULA NGV1

Válvula especialmente diseñada para carga de GNC de alto caudal. Su uso corresponde al llenado de camiones, automóviles, buses, entre otros. Posee conexión roscada para ventear a la atmósfera la despresurización de la válvula. El cuerpo corresponde al diseño de válvula recta con flujo total y operación intuitiva para llenado. Se realizan con bajo peso para mejor manipulación y bajo torque de accionamiento. Todas las válvulas de carga pueden repararse utilizando los kits de servicio específicos del producto.

DIMENSIONES	L. TOTAL (MM)	L. VÁLV (MM)	ANCHO VÁLV. (MM)	SALIDA (OUTLET)	ENTRADA (INLET)	VENTEO (VENT)	L. ADAPT. (MM)
	200	84	100	9/16"x18 UNF	1/2" NPT H.	1/4" NPT H.	116

DENOMINACIÓN	
Válvula recta de alto caudal	VEAC50R
Adaptador de válvula 3/4X16 UNF a pico de 9/16X18 UNF de 100 mm	ADAG-2-1-L

CARACTERÍSTICAS

- Pasaje de válvula: 8mm
- CV: 2
- Presión máxima admisible 250 bar (3620 psi)
- Material de cuerpo: Aluminio 6061 T6
- Conexiones (en AISI 316) : 1/2" NPTH (entrada), 1/4" NPTH (venteo) y 9/16"x18 UNF (carga)
- Esferas de acero inox. endurecido asegurando vida útil.
- Asiento de poliamidas con grafito: provee bajo torque y larga vida útil.
- Se provee con o sin adaptador.



VÁLVULA DE DESACOPLE RÁPIDO: BREAKAWAY

Las válvulas de desacople rápido o Breakaway son especialmente diseñadas para surtidores de GNC. Ante un accidente permite el desacople de la manguera, aislando el surtidor, cortando el suministro de gas y procurando evitar daños en el equipo y al usuario. Ésta permanece bloqueada hasta que se realice su reinstalación. Cuerpo de válvula e internos reutilizables. Se recomienda el kit de reparación para su reinstalación.



ESPECIFICACIONES TÉCNICAS

- Cierre automático sin efecto explosivo. Bloqueo aún sin caudal.
- Fácilmente reconectable después de un evento.
- Kit de servicio disponibles.
- Cumple norma NAG 418/415.
- Material de cuerpo acero inoxidable AISI 303.
- Material de internos AISI 316.
- Exclusivo sistema de retención por resorte toroidal.

SEGÚN MODELO

MODELO	CV	CAUDAL MÁXIMO [NM3/H]	PRESIÓN MÁXIMA [BAR]	PRESIÓN MÁXIMA [PSI]	FUERZA DE DESACOPLE [N]	RESORTE TOROIDAL	LARGO [MM]	Ø EXT. [MM]	KIT REPARACIÓN
BRK 2H AC.INOX	0.63	1800	250	3625	220 a 670	AISI316	122	30	SI
BRK 4H AC.INOX	1.8	5000	250	3625	220 a 670	AISI316	134	40	SI

KIT DE PREPARACIÓN

Se cuenta con un kit de reparación para cada modelo de válvula, éste se compone de pico externo macho y sellos correspondientes.



MANGUERAS GNC

Manguera de reabastecimiento para unidades móviles y estacionarias utilizadas para recargar tanques de gas natural vehicular (GNC) y líneas de transferencia de GNC. Con tubo interior conductor para disipar la acumulación de electricidad estática. Cobertura extra resistente para agua de

abrasión y resistencia microbiológica. Diseño liviano no metálico para fácil manejo y manipulación. Construcción robusta para brindar resistencia a torceduras, aplastamientos y tirones.

CARACTERÍSTICAS:

Interior: Poliamida conductora coextruida y poliamida PA12 (termoplástico de gran dureza y resistencia química).

Refuerzo: Una o dos trenzas de fibra de aramida más una trenza de fibra sintética. Y ahora también, para la nueva sección de 1/4", tres trenzas de fibra textil. Proporcionando más resistencia.

Protección exterior: Poliuretano de protección rojo.

Rango de temperatura

-40 °C a 70 °C (-40 °F a 158 °F)

Rango de presión

Presión máxima: 250bar (3630psi)

Certificación de mangueras

Manguera ensamblada, certificada por ENARGAS. Cumple con las normas NAG 415 / 417 / 409 / 441 Anexo I.

Incluye certificado de prueba hidráulica aprobado por Bureau Veritas.

ESPECIFICACIONES TÉCNICAS

PART NO.	Ø MANGUERA		ID (MM)	OD (MM)	WP		FACTOR DE SEGURIDAD	RADIO DE DOBLAJE (MM)	USO	COLOR
	PULGADAS	DN			(BAR)	(PSI)				
A1331	1/4	DN6	6.5	15.7	250	3630	4:1	50	GNC	ROJO
15R2	1/4	DN6	6.5	13.7	250	3630	4:1	50	GNC	ROJO
15R5	1/2	DN12	13.0	22.5	250	3630	4:1	90	GNC	ROJO

ABAC SRL

Av. Figueroa Alcorta 500 (PITAM)
B1712HZK Castelar - Bs. As. - R. Argentina
Tel: (54 11) 2152-7010 - Email: ventas@abac.com.ar
Web: www.abac.com.ar



ACC. GNC 08-23